

Horsens i udvikling

Horsens Kommune



Horsens Kommune i tal

Kilde: Danmarks Statistik 2024



4.298

Antal arbejdssteder



13 %

Forventet vækst
(landsgennemsnit: 2,76 %)



52.016

Antal job



8,3 %

Vækst siden 2011
(landsgennemsnit: 5,85 %)



108.987

Forventet befolkningstal 2033



17,8 %

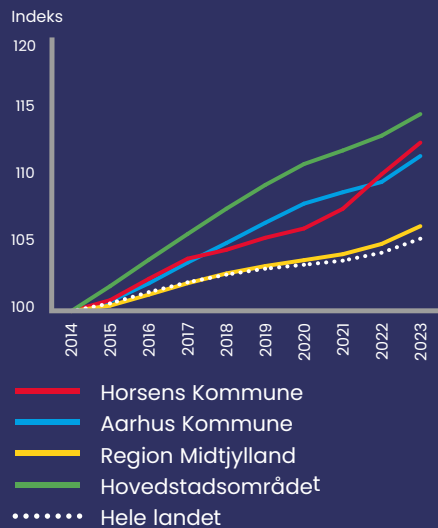
Vækst siden 2011
(landsgennemsnit: 12,79 %)



+ 97.000

Antal indbyggere

Befolkningstilvækst



Central beliggenhed

1 time i bil

+ 630.000
arbejdspladser

1 time i bil

1,1 mio. potentielle
medarbejdere
mellem 16-65 år



30 min. i bil

200.000 potentielle
medarbejdere
mellem 16-65 år

--- E45/E20



Erhvervshavne



Lufthavne

Vi står klar til at hjælpe dig

Din virksomheds behov og ambitioner er omdrejningspunktet for vores arbejde i Horsens Kommune.

Det skal være nemt at starte, drive og udvikle sin virksomhed i Horsens Kommune, og vi står altid klar til at hjælpe dig videre.

Tag fat i os, hvis du fx:

- > overvejer at flytte din virksomhed til Horsens Kommune
- > har planer om at udvide din virksomhed
- > ønsker at købe erhvervsjord
- > har en kompleks erhvervs sag, der kræver involvering af flere afdelinger i Horsens Kommune
- > er i tvivl om, hvor du skal henvende dig.

Lige meget hvad din henvendelse drejer sig om, gør vi selvfølgelig vores bedste for at sikre dig en hurtig og professionel behandling.

Har du spørgsmål eller brug for en uforpligtende snak, er du altid velkommen til at tage fat i mig på tlf. 51 49 02 42 eller jkej@horsens.dk.



Jeppe Keller

Leder af Erhverv og Turisme

Tlf.: 51 49 02 42

Mail: jkej@horsens.dk

6 gode grunde til at vælge Horsens



Tæt på det, der betyder noget

Horsens har en strategisk god placering ved E45 med nem adgang til både lufthavn og erhvervshavn.



Én indgang til Horsens Kommune

Vi gør det lettere for dig og tilbyder én indgang til Horsens Kommune. Din virksomheds behov og ambitioner er altid omdrejningspunktet for vores arbejde.



Masser af arbejdskraft

Horsens er en af Danmarks hurtigst voksende kommuner og en stærk uddannelses by. Det giver din virksomhed let adgang til kvalificeret arbejdskraft.



Et innovativt iværksætttermiljø

Horsens er en stærk iværksætterkommune med mange nye virksomheder. Det giver en god erhvervsmæssig dynamik, hvor der aldrig er langt fra idé til handling.



Et stærkt og mangfoldigt erhvervsliv

Horsens er en stærk erhvervskommune med særlige styrker inden for produktion, byggeri, fødevarer samt handel, transport og logistik.



Stærke erhvervsnetværk

I Horsens løfter vi i flok, og du kan hurtigt blive en del af kommunens stærke netværk inden for erhverv, iværksætteri, sport og kultur.

Attraktive muligheder for din virksomhed

I Horsens har vi masser af attraktive erhvervsgrunde, som kan være interessante for dig. Flere af grundene ligger endda direkte ud til – eller helt tæt på – E45.

I de seneste år har vi budt velkommen til en række nye virksomheder i Horsens Kommune. Samtidig har mange lokale virksomheder udvidet og bygget nyt.

Vi har i de seneste år solgt 2 mio. kvm erhvervsjord og er flere år i streg blevet kåret som danmarks-mester i salg af både bolig- og erhvervsjord af Estate Media.

Med over 300.000 kvm erhvervsjord til salg i vores erhvervsparker er der stadig rigtig gode muligheder for, at du kan finde den helt rigtige placering til din virksomhed.

Vil du gerne høre mere eller have en uforpligtende snak, er du altid velkommen til at tage fat i mig på tlf. 23 37 31 92 eller bin@horsens.dk.



Brian Ingvar Christianen

Projektchef

Tlf.: 23 37 31 92

Mail: bin@horsens.dk

Når du køber erhvervsjord af os, får du altid:

- › En fast kontaktperson hos Horsens Kommune
- › En hurtig og smidig byggesagsbehandling
- › Tilbud om gratis indledende møde med privat rådgiver
- › Tilbud om gratis hjælp til rekruttering af medarbejdere
- › Et års gratis medlemskab af Business Horsens, så du kan blive en del af et stærkt lokalt netværk

Foto: Lars Reese

Leder du efter en eller flere byggegrunde til boliger?

Hvert år byder vi mange nye tilflyttere velkommen til Horsens Kommune. Vi har flere forskellige byggegrunde fordelt over hele kommunen til salg, og de ligger alle i skønne og rekreative områder med let adgang til naturen.

Er du som investor eller privatperson på udkig efter en byggegrund eller en storparcel, står jeg altid klar til at hjælpe.

Tag fat i mig på tlf. 30 10 91 67 eller mm@horsens.dk, hvis du gerne vil have en uforpligtende snak.



Mette Munk Lauritsen

Bosætningskonsulent

Tlf.: 30 10 91 67

Mail: mm@horsens.dk

Byudviklingsprojekter i Horsens

I de seneste 10 år er Horsens vokset med over 1.000 borgere årligt, og det har givet os muligheden for at realisere en række større udviklingsprojekter.

Et helt nyt håndværkkollegium har slået dørene op ved siden af det flotte, nye Campus, der siden 2021 er blevet indtaget af tusindvis af studerende fra VIA University College, Erhvervsakademi Dania og Social- og Sundhedsskolen.

Forskønnelsen af midtbyen har ført til masser af liv i gågaden, og på Lilli Gyldenkildes Torv er et helt nyt kvarter blomstret op med nye boliger, butikker, restauranter og p-hus. Seneste etape af havnefornyelsen er godt på vej, ligesom der arbejdes med fritlægning af åen, så der bliver skabt en naturlig forbindelse mellem byen og havnen.

- › Campus og nyt håndværkkollegium
- › Havnen – sidste etape
- › Byfornyelse i Brædstrup
- › Åen tilbage til byen / udvikling af Horsens midtby



VIA University College Campus
Foto: C.F. Møller/Adam Mørk



Håndværkkollegium
Foto: Kristoffer Kamstrup Gade



Havnen
Foto: Colourbox



Åen tilbage til byen
Visualisering: Team Vandkunsten



Campus med stærkt innovationsmiljø

Horsens er en stærk uddannelsesby, og med åbningen af det nye Campus er positionen blevet styrket yderligere. Det topmoderne Campus udbyder over 30 uddannelser, som er med til at understøtte både det private og offentlige arbejdsmarked som fx bygningskonstruktør, softwareingeniør og sygeplejerske.

På Campus bor uddannelser og forskning side om side med virksomheder og innovative startups. Det 16-etagers høje innovationshus rummer bl.a. Business Horsens, Construction Center Denmark, Erhvervs- og Industrihus Midtjylland og Insero, som alle er med til at bygge bro mellem erhvervsliv, forskning og studerende.

På Campus er der med støtte fra BRF-Fonden blevet bygget et nyt Håndværkkollegium der skal skabe nye attraktive rammer for faglighed og fællesskab, så Horsens kan fortsætte med at tiltrække de allerbedste hoveder og hænder til erhvervsuddannelserne.





Foto: C.F. Møller/Adam Mørk



Foto: C.F. Møller/Adam Mørk

Det nye Campus vil være med til at:

- > fremtidssikre Horsens som en stærk uddannelsesby
- > forbedre adgangen til kvalificeret arbejdskraft
- > styrke den erhvervsrettede forskning og udvikling
- > binde erhvervsliv og uddannelsesinstitutioner endnu tættere sammen



Havnebyen Horsens

Sidste etape af havnen er under udvikling, men havnen er allerede nu et dejligt sted at bo og drive virksomhed samt et oplagt sted for gåture, motion og vandsport.

Gennem de seneste år er der arbejdet målrettet med at skabe liv på strandparken Langelinie, der i dag er blevet et af de primære offentlige byrum i Horsens.

Den gamle industrihavn er omdannet til en livlig sommeroase, der byder på attraktive boliger, butikker, restauranter, kanaler samt grønne og blå rekreative områder.



Foto: Kristoffer Gade

Byudvikling i Brædstrup

Brædstrup, Horsens Kommunes næststørste by med lidt over 4.000 indbyggere, er inde i en rigtig positiv udvikling med masser af aktivitet og nye borgere. En ambitiøs byfornyelse i et tæt samspil mellem private udviklere og Horsens Kommune har de senere år sikret, at den livlige handelsby også i fremtiden er et attraktivt sted at bo og drive virksomhed.

Flere nye butikker og restauranter har etableret sig i bymidten, hvor det nye banetorv er med til at understrege byens potentiale.



Åen tilbage til byen

Horsens Byråd vedtog i foråret 2023 udviklingsplanen for Åkvarteret. Udviklingsplanen skal reetablere Bygholm Å's nordlige del i Horsens midtby og sætter bl.a. retningen for områdets byudvikling, klimatilpasning og infrastruktur.

Planen fastlægger således de overordnede rammer og ambitioner for området, og peger på, hvordan området i fremtiden skal indrettes i alt fra gadeforløb til pladser, åens udlæg og udseende, klimatilpasning, håndtering af trafik, samt hvor nyt byggeri kan placeres.

Planen forventes realiseret over flere år og vil - ud over kommunal engagement - i stor grad afhænge af, at private grundejere, udviklere m.fl. byder ind og vil være med.







Nørrestrand

– ny bæredygtig bydel i den vilde natur

Med sine 6,8 km² er Nørrestrand Danmarks største byudviklingsområde og et banebrydende projekt med den vilde natur som nærmeste nabo.

I det bynære naturområde – blandt vilde heste og skotsk højlandskvæg – skabes plads til 7.000–9.000 horsensianere. Almene og private boliger, rækkehuse og etagebyggeri kommer til at ligge side og side med parcelhuse og bofællesskaber, som alt sammen skal danne rammen om et godt hverdagsliv for rigtig mange horsensianere.

De første store skridt i realiseringen af projektet er taget, og de første boligprojekter mv. er etableret ved Nørrestrand.





Infrastruktur og mobilitet

I Horsens arbejder vi målrettet på at gøre det nemmere og hurtigere at komme til og rundt i kommunen. Nu og i de kommende år investerer vi massivt i at skabe bedre infrastruktur til gavn for både borgere og virksomheder.

Bedre infrastruktur skal skabe færre køer og mindske spildtiden på vejene, ligesom den skal være medvirkende til at styrke virksomhedernes vækstmuligheder, en effektiv logistik og at medarbejdere kan komme på arbejde uden at holde i kø.

Med de allerede planlagte projekter og den kommende Mobilitetsplan 2035 afsættes der fortsat midler til markante investeringer i ny vej- og stiiinfrastruktur samt generelle mobilitetsløsninger med det mål at flere vælger cyklen, offentlig transport eller samkørsel.

Trafik



2025 - 2026

Etablering af ny
forbindelsesvej
fra E45 til Erhvervs-
park VEGA

2026 - 2029

Opgradering af
Ove Jensens Allé

2026 - 2030

Etablering af ny
Ringvej Syd

2027 - 2028

Omlægning af
Langmarksvej

2030 - 2035

Niels Gyldings Gade
omlægges til sti
og rekreativ
forbindelse



Et erhvervsliv i vækst

I Horsens har vi i de sidste år budt velkommen til mange spændende virksomheder – og flere er på vej. Let adgang til E45, arbejdskraft og gode erhvervsvilkår betyder, at flere store erhvervsbyggerier skyder op i Horsens og omegn.

Det går især stærkt på lager- og logistikfronten, hvor Horsens har udviklet sig til et logistikcentrum i Vestdanmark. REMA 1000 har netop opført et nyt stort lager. Rhenus Logistics har udvidet markant i flere omgange, ligesom DSV er i gang med at bygge Europas største logistikcenter med én bruger ved Lund, som vil resultere i mange nye jobs.

Horsens' erhvervsliv er dog meget mere end lager og logistik. I Østbirk er VELUX i gang med at opføre et moderne innovationshus til 500 medarbejdere, som skal være spydspidsen i virksomhedens produktudvikling, Simpson Strong Tie opfører nyt domicil og produktion i Horsens nord, ligesom Europas første og største parkerings- og lastbilcenter, Recharge City, med hotel, fastfood, fitness, etc. åbner ved Horsens syd.



Handlingsorienteret erhvervsstrategi

Horsens Kommune er allerede i dag en stærk erhvervs-kommune. Men med vores nye erhvervsstrategi sætter vi endnu mere fart på udviklingen, så vi står stærkere i fremtiden.

Vores strategi er kort, handlingsorienteret og har din virksomhed i centrum. Strategien har to overordnede fokusområder med solide indsatser inden for hvert område.

1

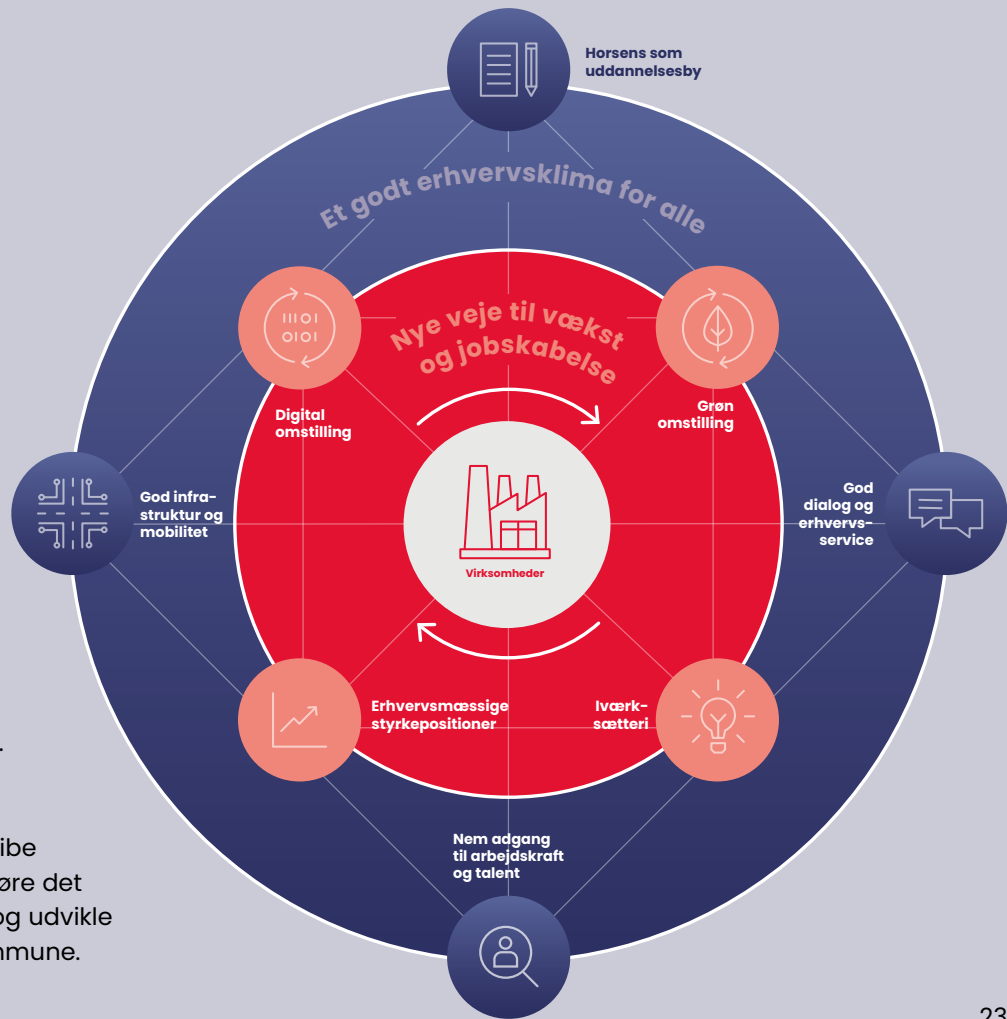
Et godt erhvervs-klima for alle:

- > God infrastruktur og mobilitet
- > God dialog og erhvervs-service
- > Horsens som uddannelsesby
- > Nem adgang til arbejdskraft og talent

2

Nye veje til vækst og jobskabelse:

- > Digital omstilling
- > Grøn omstilling
- > Iværksætteri
- > Erhvervsmæssige styrke-positioner



En strategi er kun noget værd, hvis den føres ud i livet. Derfor suppleres strategien med årlige erhvervshandlingsplaner, som indeholder en stribe konkrete initiativer, der skal gøre det endnu bedre at starte, drive og udvikle sin virksomhed i Horsens Kommune.

Stærke handelsbyer

Horsens Kommune vokser, og vi investerer massivt i vores midtbyer. Derfor har vi – modsat mange andre steder i Danmark – set en positiv udvikling i detailhandlen i de seneste 10 år.



Større butikker

Det samlede bruttoareal til butiksformål i Horsens Kommune er steget med over 50 % siden 2016.



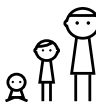
Jobvækst

Der er over 3.000 flere beskæftigede i detailhandlen og en jobvækst på 15 % siden 2016.



Større omsætning

Omsætningen i kommunens butikker er siden 2016 steget med 2,8 mia. kr., hvilket er en stigning på 43 %.



Nye kunder

Horsens Kommune vokser med mere end 1.000 nye indbyggere hvert år.



Foto: Colourbox

Klimaplan

Horsens arbejder målrettet på at sikre vores ambition om at blive klimaneutral allerede i 2030.

Dette gør vi med vores ambitiøse klimaplan, som igennem klimapartnerskaber på seks områder skal sikre at vi når vores mål.

De seks områder er:

- > Energi
- > Transport
- > Landbrug og arealanvendelse
- > Bæredygtig levevis
- > Klimatilpasning
- > Horsens Kommune som virksomhed

Indenfor hvert område er der besluttet en række konkrete tiltag, der skal sikre en grøn omstilling. Klimaplanen sætter dermed en tydelig retning – og handling på ordene – så vi kan nå vores mål om klimaneutralitet i 2030.



En stærk kulturkommune

Horsens har et sprælsk og oplevelsesrigt kulturliv. Kulturtilbuddene spænder bredt – alt lige fra middelalderfestival til koncerter med verdensstjerner kan opleves i Horsens.

I Horsens Kommune arbejder vi for at fremme og understøtte kulturen 365 dage om året. En ny kulturstrategi sætter retning og ambitionen for et kulturliv fyldt med musik, kunst, teater og events for alle.

Hos Platform K og Kulturstationen er kreativiteten i højsæde. Her er der mulighed for workshops, koncerter, events og andre nye oplevelser. Også festivaller og festugen er blevet store trækplastre for Horsens. Middelalderfestival, teaterfestival og Horsens Holder er tilbagevendende begivenheder, som tiltrækker mange gæster hvert år. Sidst men ikke mindst har Horsens også slået sit navn fast på verdensmusikscenen. Her har Horsens nemlig dannet ramme om store koncerter med verdensstjerner som fx Rolling Stones, Madonna, The Weeknd, Bruce Springsteen og Harry Styles.



Foto: Hanne Nielsen



Foto: Lloyd Wakefield



Foto: Flemming Ege



Foto: Jesper Bøjelund

Følg os, og bliv klogere på dit lokale erhvervsliv



På **erhvervsgrunde.horsens.dk** finder du information om alle de attraktive erhvervsarealer, vi har til salg.



På **byggegrunde.horsens.dk** finder du information om udstykninger med kommunale og private byggegrunde til salg.



På **erhverv.horsens.dk** har vi samlet information om alt fra iværksætteri til lokale erhvervs-historier og hjælp til rekruttering.



Ti til tolv gange om året udsender vi et **erhvervsnyhedsbrev**, hvor vi holder dig opdateret på historier fra vores lokale erhvervsliv, aktuelle tilbud og events.